

# PRODUCT RANGE ЛИНЕЙКА ПРОДУКЦИИ



## Our strenghts / ЛИНЕЙКА ПРОДУКЦИИ

Since 1955 the Varvel Group has been making **gearboxes** and **variators** for light industry applications. **Modularity** and **flexibility** lead Varvel products by a unique kit form, common to all gearbox series. This feature allows distributors an easier job to set up required products in few minutes.

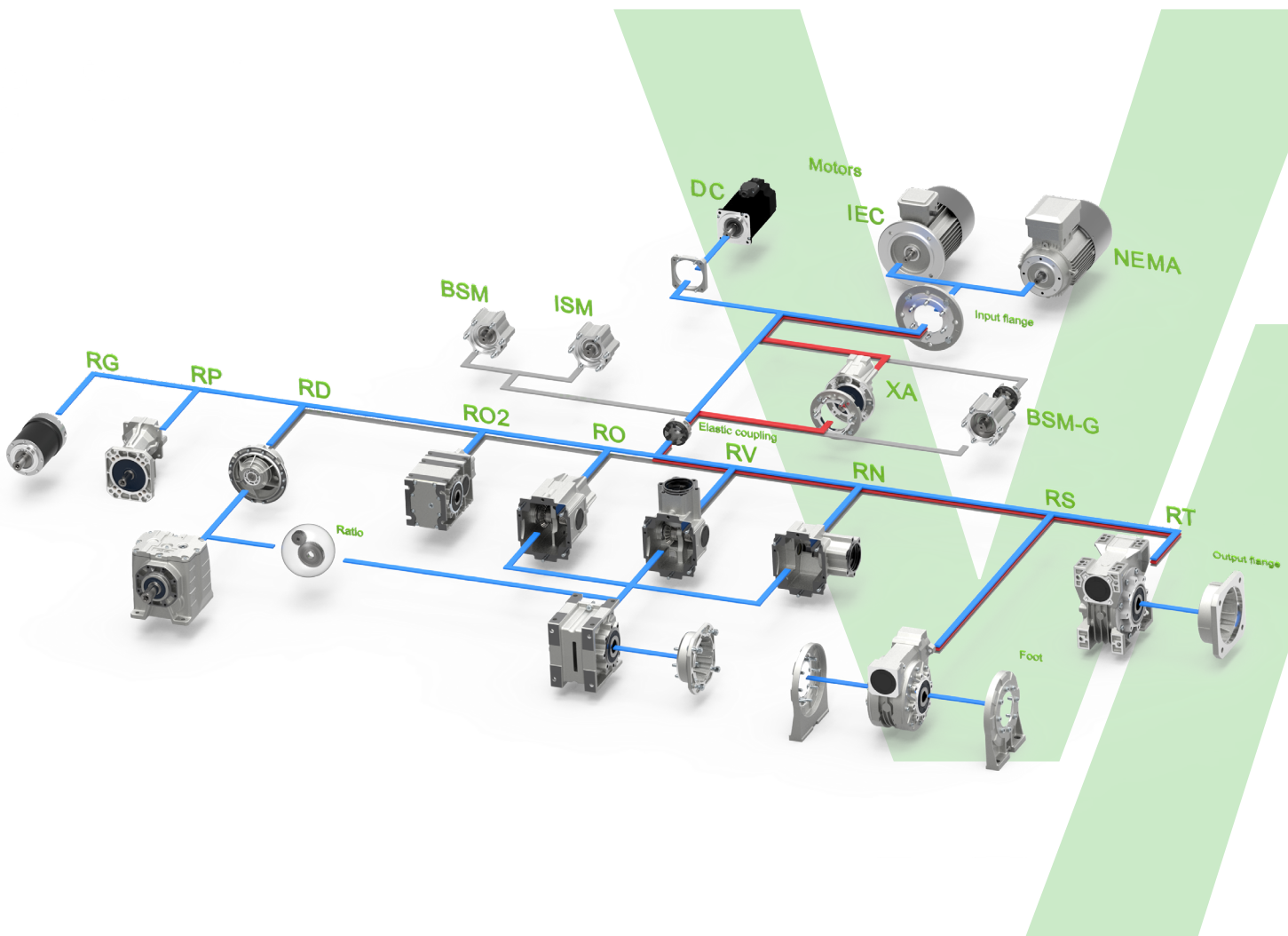
Thanks to the **design** and the **quality made in Italy** of its components, Varvel gearboxes are internationally recognized to ensure a **high level of performance** in terms of **reliability** and **efficiency**, with consequent benefits in terms of reduction of product maintenance and management costs and noisiness.

Varvel is extremely focused on the **customized solution** of specific problems to meet the needs of the most demanding customers. Thanks to a high level of flexibility, the Varvel Group is able to provide the various market players with the following design solutions and plus:

С 1955 г. Группа Varvel занимается разработкой и изготовлением **редукторов** и **вариаторов скорости** для стационарного оборудования малой и средней мощности. **Модульность** и **гибкость**, лежащие в основе изделий Varvel, предусматривают использование комплектов, единых для всех типов редукторов, что существенно облегчает работу дистрибьюторов и дилеров, позволяя им всего за несколько минут укомплектовать изделие, з необходимое конкретному клиенту.

Благодаря **конструкции** и **качеству made in Italy** своих компонентов редукторы Varvel получили международное признание как изделия с **высокой степенью надежности** и **эффективности**, из чего следует снижение эксплуатационных и ремонтных расходов, а также уровня шума при работе.

Помимо этого, Varvel уделяет большое внимание **персонализированным решениям** конкретных проблем, направленным на удовлетворение запросов наиболее требовательных клиентов. Благодаря большой гибкости своих бизнес-процессов компания предлагает участникам рынка продукцию, характеризующуюся следующими преимуществами:



The RS and RT Series of worm gearboxes are designed to be the ideal solution for applications that require small or medium power ratings for their drive.

Червячные редукторы серий RS и RT разработаны в качестве идеального решения для оборудования, требующего приводы малой или средней мощности.



- Easy installation and maintenance
- Extended lifetime with excellent reliability
- Long life lubrication
- Low maintenance and management costs
- Modular concept
- Versatility of use

- Простота монтажа и техобслуживания
- Продолжительный срок службы и надежность
- Долговечная смазка
- Низкая стоимость обслуживания и эксплуатации
- Модульная конструкция
- Универсальность применения



- Sizes: 9 for RS and 7 for RT
- Housing and covers: in aluminium till size 85 and in cast iron from size 110
- Reduction ratios: from 5 to 10.000:1

- Число типоразмеров: 9 для RS и 7 для RT
- Корпус и крышки: алюминиевые до типоразмера 85 и чугунные, начиная с типоразмера 110
- Передаточное отношение: от 5 до 10 000:1

Sizes Типоразмер		Torque Крутящий момент
RS	RT	
28	28	20 Nm / 180 in·lb
40	40	50 Nm / 440 in·lb
50	50	85 Nm / 750 in·lb
60	60	140 Nm / 1240 in·lb
70	70	240 Nm / 2120 in·lb
85	85	400 Nm / 3540 in·lb
110	110	700 Nm / 6200 in·lb
130	-	1150 Nm / 10180 in·lb
150	-	1680 Nm / 14870 in·lb

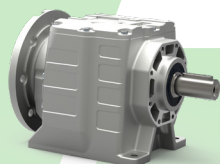
Input speed 1400 rpm / 1800 rpm  
Число оборотов на входе 1400 об/мин / 1800 об/мин

Sizes Типоразмер		Input Power Мощность на входе
RS	RT	
28	28	0.5 kW / 0.7 Hp
40	40	1.5 kW / 2.0 Hp
50	50	2.7 kW / 3.6 Hp
60	60	4.1 kW / 5.5 Hp
70	70	5.7 kW / 7.6 Hp
85	85	9.1 kW / 12.2 Hp
110	110	12.5 kW / 16.8 Hp
130	-	19 kW / 25.5 Hp
150	-	24.9 kW / 33.4 Hp

Input speed 1400 rpm / 1800 rpm  
Число оборотов на входе 1400 об/мин / 1800 об/мин

The RD Series of in-line helical gearboxes are characterized by high efficiency and a modular structure able to reduce management and maintenance costs.

Соосные редукторы серии RD характеризуются высоким КПД и модульной структурой, позволяющей снижать стоимость их эксплуатации и техобслуживания.



- Excellent stress resistance
- Extended lifetime with excellent reliability
- High efficiency
- Low maintenance and management costs
- Modular concept
- Versatility of use

- Высокая устойчивость к нагрузкам
- Продолжительный срок службы и надежность
- Высокий КПД
- Низкая стоимость обслуживания и эксплуатации
- Модульная конструкция
- Универсальность применения



- Sizes: 7 (with 2 or 3 reduction stages)
- Housing and covers: in aluminium till size 4 and in cast iron from size 5
- Reduction ratios: from 2.25 to 630:1

- Типоразмер: 7 (с 2 или 3 ступенями)
- Корпус и крышки: алюминиевые до типоразмера 4 и чугунные, начиная с типоразмера 5
- Передаточное отношение: от 2,25 до 630:1

Sizes Типоразмер		Torque Крутящий момент
RD		
0		55 Nm / 490 in·lb
1		100 Nm / 890 in·lb
2		200 Nm / 1770 in·lb
3		430 Nm / 3810 in·lb
4		700 Nm / 6200 in·lb
5		1300 Nm / 11510 in·lb
6		2300 Nm / 20360 in·lb

Input speed 1400 rpm / 1800 rpm  
Число оборотов на входе 1400 об/мин / 1800 об/мин

Sizes Типоразмер		Input Power Мощность на входе
RD		
0		1.8 kW / 2.4 Hp
1		2.7 kW / 3.6 Hp
2		5.3 kW / 7.1 Hp
3		11.2 kW / 15 Hp
4		18.8 kW / 25.2 Hp
5		39.1 kW / 52.4 Hp
6		78.2 kW / 104.9 Hp

Input speed 1400 rpm / 1800 rpm  
Число оборотов на входе 1400 об/мин / 1800 об/мин

## 3-stage bevel helical gearboxes

### Трехступенчатые конические редукторы с перпендикулярными валами

The RO and RV Series of 3-stage bevel helical gearboxes stand out for their high efficiency and for a modular structure in kits that can be assembled with extreme rapidity and simplicity.

Трехступенчатые конические редукторы с перпендикулярными валами серий RO и RV отличаются высоким КПД и модульной структурой, позволяющей чрезвычайно быстро и просто собирать различные изделия из уже готовых комплектов.



- Easy installation and maintenance
- Extended lifetime with excellent reliability
- High efficiency
- Long life lubrication
- Low maintenance and management costs
- Modular concept

- Простота монтажа и техобслуживания
- Продолжительный срок службы и надежность
- Высокий КПД
- Долговечная смазка
- Низкая стоимость обслуживания и эксплуатации
- Модульная конструкция



- Sizes: 6 (with 3 reduction stages)
- Housing and covers: in aluminium till size 3 and in cast iron from size 4
- Reduction ratios: from 6.3 to 315:1

- Типоразмер: 6 (с 3 ступенями)
- Корпус и крышки: алюминиевые до типоразмера 3 и чугунные, начиная с типоразмера 4
- Передаточное отношение: от 6,3 до 315:1

Sizes Типоразмер		Torques Крутящий момент	Sizes Типоразмер		Input Power Мощность на входе
RO	RV		RO	RV	
1	1	180 Nm / 1590 in·lb	1	1	2.7 kW / 3.6 Hp
2	2	310 Nm / 2740 in·lb	2	2	4.7 kW / 6.3 Hp
3	3	580 Nm / 5130 in·lb	3	3	10.2 kW / 13.7 Hp
4	4	1000 Nm / 8850 in·lb	4	4	11.6 kW / 15.6 Hp
5	5	1800 Nm / 15930 in·lb	5	5	22.4 kW / 30.0 Hp
6	6	3360 Nm / 29740 in·lb	6	6	40.3 kW / 54.0 Hp

Input speed 1400 rpm / 1800 rpm  
Число оборотов на входе 1400 об/мин / 1800 об/мин

Input speed 1400 rpm / 1800 rpm  
Число оборотов на входе 1400 об/мин / 1800 об/мин

## 2-stage bevel helical gearboxes

### Двухступенчатые конические редукторы с перпендикулярными валами

The R02 Series of 2-stage bevel helical gearboxes have, in addition to their high efficiency, a monobloc housing for excellent torsional rigidity, stress resistance and reduced backlash.

Двухступенчатые конические редукторы с перпендикулярными валами серии R02 наряду с высоким КПД имеют моноблочный корпус, обеспечивающий высокую устойчивость к скручиванию, воздействию нагрузок, а также уменьшение люфтов.



- Excellent stress resistance
- Extended lifetime with excellent reliability
- High efficiency
- Long life lubrication
- Low maintenance and management costs
- Silent running

- Высокая устойчивость к нагрузкам
- Продолжительный срок службы и надежность
- Высокий КПД
- Долговечная смазка
- Низкая стоимость обслуживания и эксплуатации
- Бесшумная работа



- Sizes: 4 (with 2 reduction stages)
- Housing and covers: in aluminium
- Reduction ratios: from 5 to 55:1

- Типоразмер: 4 (с 2 ступенями)
- Корпус и крышки из алюминия
- Передаточные отношения: от 5 до 55:1

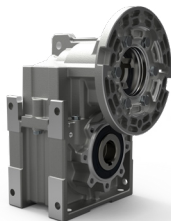
Sizes Типоразмер		Torque Крутящий момент	Sizes Типоразмер		Input Power Мощность на входе
R02			R02		
0		120 Nm / 1060 in·lb	0		3.2 kW / 4.3 Hp
1		220 Nm / 1950 in·lb	1		4.2 kW / 5.6 Hp
2		330 Nm / 2920 in·lb	2		6.0 kW / 8 Hp
3		550 Nm / 4870 in·lb	3		12 kW / 16 Hp

Input speed 1400 rpm / 1800 rpm  
Число оборотов на входе 1400 об/мин / 1800 об/мин

Input speed 1400 rpm / 1800 rpm  
Число оборотов на входе 1400 об/мин / 1800 об/мин

The RN Series of parallel shaft gearboxes are characterized by a high efficiency and a considerable flexibility of use guaranteed by their modular design.

Редукторы с параллельными валами серии RN характеризуются высоким КПД и большой гибкостью применения за счет своей модульной конструкции.



- Easy installation and maintenance
- Extended lifetime with excellent reliability
- High efficiency
- Low maintenance and management costs
- Modular concept
- Silent running

- Простота монтажа и техобслуживания
- Продолжительный срок службы и надежность
- Высокий КПД
- Низкая стоимость обслуживания и эксплуатации
- Модульная конструкция
- Бесшумная работа



- Sizes: 6 (with 2 or 3 reduction stages)
- Housing and covers: in aluminium till size 3 and in cast iron from size 4
- Reduction ratios: from 6.3 to 710:1

- Типоразмер: 6 (с 2 или 3 ступенями)
- Корпус и крышки: алюминиевые до типоразмера 3 и чугунные, начиная с типоразмера 4
- Передаточное отношение: от 6,3 до 710:1

Sizes Типоразмер	Torque Крутящий момент
<b>R02</b>	
<b>1</b>	180 Nm / 1590 in·lb
<b>2</b>	310 Nm / 2740 in·lb
<b>3</b>	580 Nm / 5130 in·lb
<b>4</b>	1000 Nm / 8850 in·lb
<b>5</b>	1800 Nm / 15930 in·lb
<b>6</b>	3400 Nm / 30090 in·lb

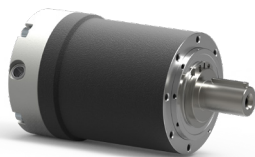
Sizes Типоразмер	Input Power Мощность на входе
<b>R02</b>	
<b>1</b>	2.9 kW / 3.9 Hp
<b>2</b>	5.1 kW / 6.8 Hp
<b>3</b>	10.9 kW / 14.6 Hp
<b>4</b>	18.1 kW / 24.3 Hp
<b>5</b>	29.8 kW / 40.0 Hp
<b>6</b>	60.1 kW / 80.6 Hp

Input speed 1400 rpm / 1800 rpm  
Число оборотов на входе 1400 об/мин / 1800 об/мин

Input speed 1400 rpm / 1800 rpm  
Число оборотов на входе 1400 об/мин / 1800 об/мин

The RG Series of planetary gearboxes with reduced backlash allow high speed decreases with reduced dimensions and are used for applications that require high levels of precision during operation.

Планетарные редукторы с малым люфтом серии RG при малых габаритах обеспечивают большое передаточное отношение и используются с оборудованием, требующим высокой точности работы.



- Easy installation and maintenance
- Extended lifetime with excellent reliability
- High efficiency
- High precision
- Silent running
- Weight reduced

- Простота монтажа и техобслуживания
- Продолжительный срок службы и надежность
- Высокий КПД
- Высокая точность
- Бесшумная работа
- Небольшой вес



- Sizes: 4 (with 1 or 2 reduction stages)
- Housing: hardened and tempered steel
- Reduction ratios: from 3 to 100:1

- Типоразмер: 4 (с 1 или 2 ступенями)
- Корпус: из закаленной и отпущенной стали
- Передаточное отношение: от 3 до 100:1

Sizes Типоразмер	ISO Torque Крутящий момент ISO
<b>RG</b>	
<b>05</b>	11 Nm / 100 in·lb
<b>07</b>	35 Nm / 310 in·lb
<b>09</b>	98 Nm / 870 in·lb
<b>12</b>	230 Nm / 2040 in·lb

Sizes Типоразмер	Acceleration torque Момент ускорения
<b>RG</b>	
<b>05</b>	25 Nm / 220 in·lb
<b>07</b>	76 Nm / 670 in·lb
<b>09</b>	200 Nm / 1770 in·lb
<b>12</b>	480 Nm / 4250 in·lb

Input speed from 2500 rpm to 4800 rpm  
Скорость на входе от 2500 до 4800 rpm

Input speed from 2500 rpm to 4800 rpm  
Скорость на входе от 2500 до 4800 rpm



# FRP680 Helical gearbox for farming systems / Шестеренчатый редуктор для применения в птицеводстве

The FRP680 helical gearbox is expressly designed to drive the linear-feeder systems in the poultry sector and provides a wide choice of fixings according to the various systems adopted.

Шестеренчатый редуктор FRP680 специально разработан для привода линейных подающих транспортеров, используемых в птицеводстве, и позволяет осуществлять различные варианты крепления в зависимости от применяемых решений.



- Easy installation and maintenance
- Extended lifetime with excellent reliability
- Long life lubrication
- Low maintenance and management costs
- Modular concept
- Silent running

- Простота монтажа и техобслуживания
- Продолжительный срок службы и надежность
- Долговечная смазка
- Низкая стоимость обслуживания и эксплуатации
- Модульная конструкция
- Бесшумная работа



- Sizes: 1 (with 1 reduction stage)
- Housing: in aluminium
- Reduction ratios: from 2.5 to 8:1

- Типоразмер: 1 (с 1 ступенью)
- Корпус: алюминиевый
- Передаточное отношение: от 2,5 до 8:1

Sizes Типоразмер	Torque Крутящий момент	Sizes Типоразмер	Input Power Мощность на входе
FRP 680	37 Nm / 330 in·lb	FRP 680	1.5 kW / 2 Hp

Input speed 1400 rpm / 1800 rpm  
Число оборотов на входе 1400 об/мин / 1800 об/мин

Input speed 1400 rpm / 1800 rpm  
Число оборотов на входе 1400 об/мин / 1800 об/мин

## Accessories / Дополнительные принадлежности

### G-GS motor flexible coupling / Упругая муфта для двигателя G-GS

The flexible coupling for use between Varvel gearboxes and IEC/NEMA motors provides a versatile alternative solution to standard key and keyway couplings without increasing the overall length of the assembled gearmotor and offering numerous technical advantages.

Упругая муфта, служащая для соединения редукторов Varvel с двигателями IEC/NEMA, представляет собой гибкое решение, которое является альтернативой стандартному шпоночному соединению, не приводит к увеличению габаритов мотор-редуктора и обладает многочисленными техническими преимуществами.

### XA pre-stage / Предварительная ступень XA

The XA helical pre-stage is usually combined with worm gearboxes when it is necessary to achieve higher reduction ratios than those guaranteed by standard solutions.

Предварительная ступень XA представляет собой одноступенчатый редуктор с парой зубчатых колес, обычно сопрягаемый с червячными редукторами при необходимости получения более высокого передаточного отношения, чем предусматривается стандартными исполнениями.

### ISM-BSM moduls / Модули ISM-BSM

ISM input shaft modules and BSM input backstop modules can be fitted to most Varvel "S" type gearboxes without input flange and "G" type gearboxes with flexible coupling in only a few minutes.

Входные модули ISM с выступающим валом и BSM с устройством антиреверса могут быть установлены на большей части редукторов Varvel в исполнении без входного фланца «S..» и упругой муфты «G».



# VARsize

by VARVEL



The VARsize assisted selection and configuration program, available from the website [www.varvel.com](http://www.varvel.com), facilitates the selection of VARVEL products in the size needed to satisfy customers' performance requirements.

After determining the right size of gearbox, VARsize generates a document containing the product's performance data along with a dimensioned drawing and the relevant 3D model/2D drawing in formats compatible with most common CAD programs.

На сайте компании [www.varvel.com](http://www.varvel.com) имеется специальная программа-конфигуратор VARsize, которая позволяет подобрать изделия с параметрами VARVEL, удовлетворяющими необходимому клиенту характеристикам.

После задания типоразмера редуктора VARsize генерирует документ, содержащий технические характеристики изделия в комплекте с размерным чертежом и моделью 3D/чертежом 2D в наиболее распространенных форматах CAD.

# VARfast

by VARVEL



The VARfast rapid delivery program, available from the website [www.varvel.com](http://www.varvel.com), satisfies the needs of all those customers who require rapid deliveries of VARVEL products, even if ordered at the last moment.

VARfast is a fast and efficient service that guarantees rapid delivery times depending on product configuration: within 24 hours for individual kits and within 72 hours for products assembled from kits.

Сервис быстрой доставки VARfast, доступный на сайте [www.varvel.com](http://www.varvel.com), позволяет удовлетворять требованиям всех тех клиентов, которым необходимо быстро получить изделия Made in VARVEL, даже если они были заказаны в самый последний момент.

VARfast - это быстрый и полезный сервис; срок отгрузки зависит от конфигурации изделия: отдельные компоненты отгружаются в течение 24 часов, уже полностью собранные изделия - в течение 72 часов.

- UNI EN ISO 9001:2015
- UNI EN ISO 14001:2015
- BS OHSAS 18001:2007
- EC DIRECTIVE 2014/34/EC (ATEX)



